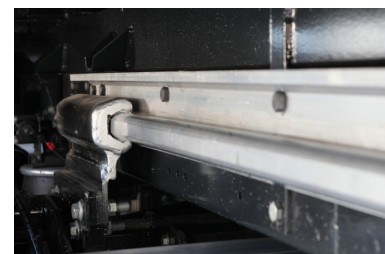




- Sponda caricatrice retrattile con baricentro di carico a 600 o 500 mm (DS 1000).
- Scorrimento su guide di alluminio sospese dal telaio..
- Gruppo di sollevamento a 4 cilindri bracci esterno telaio (VEB) e bracci interno telaio (VEA).
- Sistema di boccole e perni esente da manutenzione.
- Pedana di alluminio a 1 o 2 ripiegamenti.
- Ripiegamento assistito.
- Gruppo sponda premontato con cilindro di traslazione, centralina e pulsantiera di comando.
- Centralina elettroidraulica compatta a 12 o 24 V.

SPONDA CARICATRICE RETRATTILE				
Bracci interno telaio, gruppo zincato				
Tipo	Portata Kg	Baricentro mm	Piegamenti nr	Profondità pedane mm
DS 750 VEA/2	750	600	2	1550
DS 750 VEA/1			1	1400 - 1600
DS 950 VEA/2	1000	500	2	1550
DS 950 VEA/1			1	1400 - 1600
Bracci esterno telaio				
Tipo	Portata Kg	Baricentro mm	Piegamenti nr	Profondità pedane mm
DS 750 VEB/2	750	600	2	1550
DS 750 VEB/1			1	1400 - 1600
DS 950 VEB/2	1000	500	2	1550
DS 950 VEB/1			1	1400 - 1600



Accessori: telecomando a piede, pulsantiera mobile con cavo spiralato, radiocomando con Safety Point, rollstops, piedini stabilizzatori idraulici, pedana di raccordo per carrozzerie scarrabili

